

Das Verteilerprogramm in Kunststoff- und Stahlblechgehäuse bietet durchgängige Ausbaustufen.

Es stehen Verteiler in Federkraft-, Löt- und LSA-Plus Anschlussstechnik zur Verfügung.

Abgerundet ist dieses Programm mit praktischen Produkten für die täglichen Installationen in der Sicherheitstechnik.


**NEU**
**Verteiler**  
**MV3 FK-22P K11**


Art.-Nr.

100058190

**VdS-Klasse C (G 123011)**

Verteiler in Federkraft-Anschlussstechnik im Gehäuse Typ K11 mit Deckelkontakt.

- Aufputz-Ausführung
- Ausführung 22-polig
- Adern  $\varnothing$  0,40 mm bis 0,80 mm (eindrätig und feindrätig)
- Schutzart IP40
- Material Gehäuse Kunststoff ASA
- Abmessungen (BxHxT) 136x51x26 mm


**NEU**
**Verteiler**  
**MV3 FK-38P K21**


Art.-Nr.

100058191

**VdS-Klasse C (G 123012)**

Verteiler in Federkraft-Anschlussstechnik im Gehäuse Typ K21 mit Deckelkontakt.

- Aufputz-Ausführung
- Ausführung 38-polig
- Adern  $\varnothing$  0,40 mm bis 0,80 mm (eindrätig und feindrätig)
- Schutzart IP40
- Material Gehäuse Kunststoff ASA
- Abmessungen (BxHxT) 136x101x26 mm

**NEU**
**Verteiler**  
**MV3 FK-76P K31**

Art.-Nr.	
<b>100058192</b>	

**VdS-Klasse C (G 123013)**

Verteiler in Federkraft-Anschluss-technik im Gehäuse-ty-p K31 mit Deckelkontakt.

- Aufputz-Ausführung
- Ausführung 76-polig
- Adern Ø 0,40 mm bis 0,80 mm (eindrätig und feindrätig)
- Schutzart IP40
- Material Gehäuse Kunststoff ASA
- Abmessungen (BxHxT) 174x136x26 mm

**NEU**
**Doppelrohrschellen-Set**  
**MZ1**

Art.-Nr.	VE
<b>100075588</b>	10 St.



Doppelrohrschellen für die Kunststoffgehäuse-ty-pen K11, K21 und K31 zur Kabelschirmung von zusätzlichen Kabeln.

- Material Stahlblech

Durch eine korrekte Schirmung kann eine Beeinflussung durch elektromagnetische Störeinkopplungen weitestgehend ausgeschlossen werden.

Das Set besteht aus 10 Doppelrohrschellen und dem dazugehörigen Befestigungsmaterial.

**i** Nur für den Einsatz im Gehäuse-ty-p K11, K21 und K31!

**NEU**
**Verteiler**  
**MV3 FK-20P UNI**

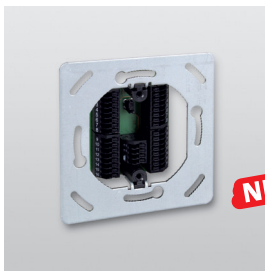
Art.-Nr.	
<b>100058195</b>	

**VdS-Klasse C (G 123014)**

Verteiler in Federkraft-Anschluss-technik zum Einbau auf einem universellen Montageplatz in der Einbruchmelderzentrale complex oder hiplex.

- Ausführung 20-polig
- Adern Ø 0,40 mm bis 0,80 mm (eindrätig und feindrätig)
- Abmessungen (BxHxT) 91,5x70,5x16 mm

**i** Zum Einbau ab Gehäusegröße GR100!


**Verteiler**  
**MV3 FK-16P uP**

**NEU**

Art.-Nr.

100058193

**VdS-Klasse C (G 123015)**

Dosenverteiler in Federkraft-Anschluss-technik mit Deckelkontakt.

Der Verteiler wird unter Putz in einer Gerätedose (nicht im Lieferumfang enthalten) montiert.

- Unterputz-Ausführung
- Ausführung 16-polig
- Adern  $\varnothing$  0,40 mm bis 0,80 mm (eindrätig und feindrätig)
- Schutzart IP40
- Material Gehäuse Kunststoff ASA
- Abmessungen Verteiler (BxHxT) 75,5x75,5x20 mm
- Abmessungen uP-Abdeckung (BxHxT) 81x81x5,5 mm

- Z** 100075584 Kleinspannungs-Gerätedose, MZ1 EP
- 100075585 Kleinspannungs-Gerätedose, MZ1 HW


**Verteiler**  
**MV3 FK-38P uP**

**NEU**

Art.-Nr.

100058194

**VdS-Klasse C (G 123012)**

Dosenverteiler in Federkraft-Anschluss-technik mit Deckelkontakt.

Der Verteiler wird unter Putz in einer Gerätedose (nicht im Lieferumfang enthalten) montiert.

- Unterputz-Ausführung
- Ausführung 38-polig
- Adern  $\varnothing$  0,40 mm bis 0,80 mm (eindrätig und feindrätig)
- Schutzart IP40
- Material Gehäuse Kunststoff ASA
- Abmessungen Verteiler (BxHxT) 145x74x30 mm
- Abmessungen uP-Abdeckung (BxHxT) 152x81x5,5 mm

- Z** 100075586 Kleinspannungs-Doppel-Gerätedose, MZ2 EP
- 100075587 Kleinspannungs-Doppel-Gerätedose, MZ2 HW

**NEU**
**Kleinspannungs-Gerätedose**  
**MZ1 EP**

Art.-Nr.

**100075584**

Kleinspannungs-Gerätedose für Putzmontage zur Aufnahme eines Eingangsmoduls MIO20-C2B/B1 K55 uP oder Verteilers MV3 LSA-5DA uP bei massiven Mauerwerk.

■ Abmessungen Gerätedose (ØxT) 70x57 mm

Zusätzlich hat die Gerätedose einen Dom zur Befestigung der Abhebekontakte von Modulen.

**NEU**
**Kleinspannungs-Gerätedose**  
**MZ1 HW**

Art.-Nr.

**100075585**

Kleinspannungs-Gerätedose für Hohlwandmontage zur Aufnahme eines Eingangsmoduls MIO20-C2B/B1 K55 uP oder Verteilers MV3 LSA-5DA uP in Leichtbauwänden.

■ Abmessungen Gerätedose (ØxT) 70x57 mm

Zusätzlich hat die Gerätedose einen Dom zur Befestigung der Abhebekontakte von Modulen.

**NEU**
**Kleinspannungs-Doppel-Gerätedose**  
**MZ2 EP**

Art.-Nr.

**100075586**

Kleinspannungs-Doppel-Gerätedose für Putzmontage zur Aufnahme eines Ein-/Ausgangsmoduls MIO54-C2B/B1 uP, Ein-/Ausgangsmoduls MIO22-C2B/B1 uP, Verteilers MV3 LSA-16DA uP, oder eines Verteilers MV3 FK-38 P uP bei massiven Mauerwerk.

■ Abmessungen Gerätedose (BxHxT) 141x71x57 mm

Zusätzlich hat die Gerätedose einen Dom zur Befestigung der Abhebekontakte von Modulen.

**Kleinspannungs-Doppel-Gerätedose  
MZ2 HW****NEU**

Art.-Nr.

**100075587**

Kleinspannungs-Doppel-Gerätedose für Hohlwandmontage zur Aufnahme eines Ein-/Ausgangsmoduls MIO54-C2B/B1 uP, Ein-/Ausgangsmoduls MIO22-C2B/B1 uP, Verteilers MV3 LSA-16DA uP, oder eines Verteilers MV3 FK-38 P uP in Leichtbauwänden.

- Abmessungen Gerätedose (BxHxT) 141x71x57 mm

Zusätzlich hat die Gerätedose einen Dom zur Befestigung der Abhebkontakte von Modulen.

## LSA-Plus-Anschluss-technik Aufputzmontage



### Verteiler MV3 LSA-8DA K11

**NEU**

Art.-Nr.

100058180

VdS-Klasse C (G 123007)

Verteiler in LSA-Plus-Anschluss-technik im Gehäuse-Setyp K11 mit Deckelkontakt.

- Aufputz-Ausführung
- Ausführung 8 DA
- Adern  $\varnothing$  0,40 mm bis 0,80 mm (eindrätig und feindrätig)
- Schutzart IP40
- Material Gehäuse Kunststoff ASA
- Abmessungen (BxHxT) 136x51x26 mm



### Verteiler MV3 LSA-16DA K21

**NEU**

Art.-Nr.

100058181

VdS-Klasse C (G 123008)

Verteiler in LSA-Plus-Anschluss-technik im Gehäuse-Setyp K21 mit Deckelkontakt.

- Aufputz-Ausführung
- Ausführung 16 DA
- Adern  $\varnothing$  0,40 mm bis 0,80 mm (eindrätig und feindrätig)
- Schutzart IP40
- Material Gehäuse Kunststoff ASA
- Abmessungen (BxHxT) 136x101x26 mm



### Verteiler MV3 LSA-32DA K31

**NEU**

Art.-Nr.

100058182

VdS-Klasse C (G 123009)

Verteiler in LSA-Plus-Anschluss-technik im Gehäuse-Setyp K31 mit Deckelkontakt.

- Aufputz-Ausführung
- Ausführung 32 DA
- Adern  $\varnothing$  0,40 mm bis 0,80 mm (eindrätig und feindrätig)
- Schutzart IP40
- Material Gehäuse Kunststoff ASA
- Abmessungen (BxHxT) 174x136x26 mm

**NEU****Doppelrohrschellen-Set  
MZ1**

Art.-Nr.	VE
<b>100075588</b>	10 St.

**i** Nur für den Einsatz  
im Gehäusotyp K11,  
K21 und K31!

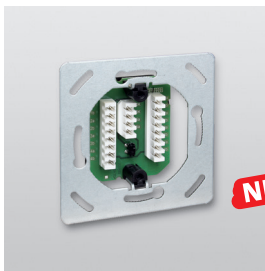
Doppelrohrschellen für die  
Kunststoffgehäusotypen K11, K21 und  
K31 zur Kabelschirmung von zusätzlichen  
Kabeln.

Durch eine korrekte Schirmung kann eine  
Beeinflussung durch elektromagnetische  
Störeinkopplungen weitestgehend  
ausgeschlossen werden.

■ Material Stahlblech

Das Set besteht aus 10 Doppelrohrschellen  
und dem dazugehörigen  
Befestigungsmaterial.

## LSA-Plus-Anschlusstechnik Unterputzmontage



### Verteiler MV3 LSA-5DA uP


**NEU**

Art.-Nr.

100058183

#### VdS-Klasse C (G 123010)

Dosenverteiler in LSA-Plus-Anschlusstechnik mit Deckelkontakt.

Der Verteiler wird unter Putz in einer Gerätedose (nicht im Lieferumfang enthalten) montiert.

- Unterputz-Ausführung
- Ausführung 5 DA
- Adern  $\varnothing$  0,40 mm bis 0,63 mm (eindrätig und feindrätig)
- Schutzart IP40
- Material Abdeckung Kunststoff ASA
- Abmessungen Verteiler (BxHxT) 75,5x75,5x20 mm
- Abmessungen uP-Abdeckung (BxHxT) 81x81x5,5 mm

- Z** 100075584 Kleinspannungs-Gerätedose, MZ1 EP  
100075585 Kleinspannungs-Gerätedose, MZ1 HW



### Verteiler MV3 LSA-16DA uP


**NEU**

Art.-Nr.

100058184

#### VdS-Klasse C (G 123008)

Dosenverteiler in LSA-Plus-Anschlusstechnik mit Deckelkontakt.

Der Verteiler wird unter Putz in einer Gerätedose (nicht im Lieferumfang enthalten) montiert.

- Unterputz-Ausführung
- Ausführung 16 DA
- Adern  $\varnothing$  0,40 mm bis 0,63 mm (eindrätig und feindrätig)
- Schutzart IP40
- Material Abdeckung Kunststoff ASA
- Abmessungen Verteiler (BxHxT) 145x74x30 mm
- Abmessungen uP-Abdeckung (BxHxT) 152x81x5,5 mm

- Z** 100075586 Kleinspannungs-Doppel-Gerätedose, MZ2 EP  
100075587 Kleinspannungs-Doppel-Gerätedose, MZ2 HW



## LSA-Plus-Anschlusstechnik Unterputzmontage

**NEU**

### Kleinspannungs-Gerätedose MZ1 EP

Art.-Nr.

**100075584**

Kleinspannungs-Gerätedose für Putzmontage zur Aufnahme eines Eingangsmoduls MIO20-C2B/B1 K55 uP oder Verteilers MV3 LSA-5DA uP bei massiven Mauerwerk.

■ Abmessungen Gerätedose (ØxT) 70x57 mm

Zusätzlich hat die Gerätedose einen Dom zur Befestigung der Abhebekontakte von Modulen.

**NEU**

### Kleinspannungs-Gerätedose MZ1 HW

Art.-Nr.

**100075585**

Kleinspannungs-Gerätedose für Hohlwandmontage zur Aufnahme eines Eingangsmoduls MIO20-C2B/B1 K55 uP oder Verteilers MV3 LSA-5DA uP in Leichtbauwänden.

■ Abmessungen Gerätedose (ØxT) 70x57 mm

Zusätzlich hat die Gerätedose einen Dom zur Befestigung der Abhebekontakte von Modulen.

**NEU**

### Kleinspannungs-Doppel-Gerätedose MZ2 EP

Art.-Nr.

**100075586**

Kleinspannungs-Doppel-Gerätedose für Putzmontage zur Aufnahme eines Ein-/Ausgangsmoduls MIO54-C2B/B1 uP, Ein-/Ausgangsmoduls MIO22-C2B/B1 uP, Verteilers MV3 LSA-16DA uP, oder eines Verteilers MV3 FK-38 P uP bei massiven Mauerwerk.

■ Abmessungen Gerätedose (BxHxT) 141x71x57 mm

Zusätzlich hat die Gerätedose einen Dom zur Befestigung der Abhebekontakte von Modulen.

**Kleinspannungs-Doppel-Gerätedose**  
**MZ2 HW**

Art.-Nr.

**NEU****100075587**

Kleinspannungs-Doppel-Gerätedose für Hohlwandmontage zur Aufnahme eines Ein-/Ausgangsmoduls MIO54-C2B/B1 uP, Ein-/Ausgangsmoduls MIO22-C2B/B1 uP, Verteilers MV3 LSA-16DA uP, oder eines Verteilers MV3 FK-38 P uP in Leichtbauwänden.

- Abmessungen Gerätedose (BxHxT) 141x71x57 mm

Zusätzlich hat die Gerätedose einen Dom zur Befestigung der Abhebekontakte von Modulen.